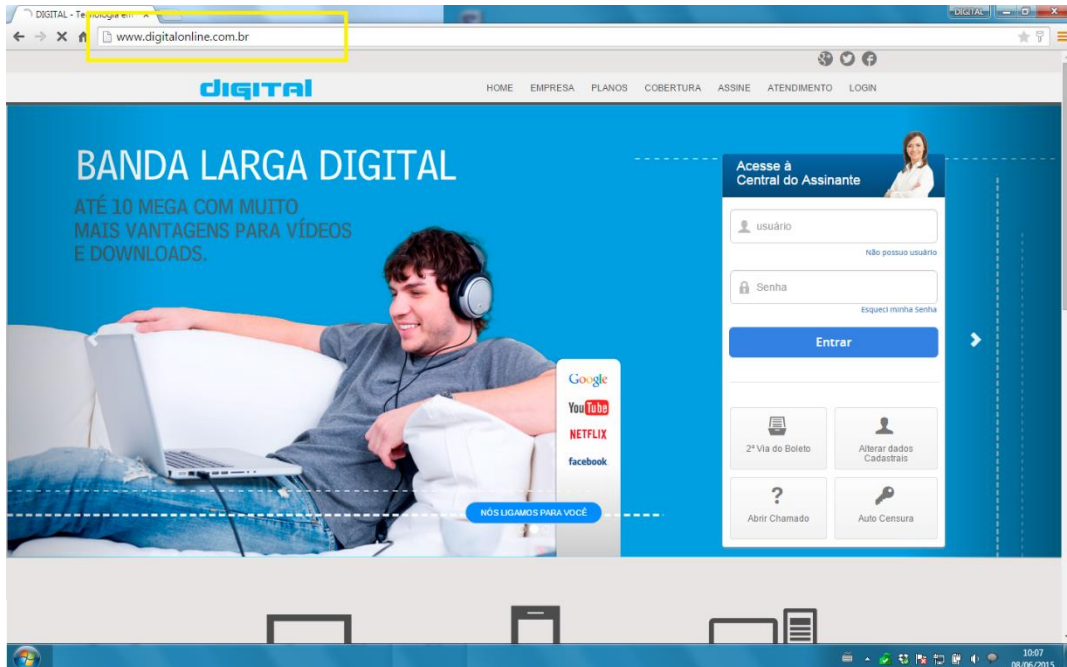


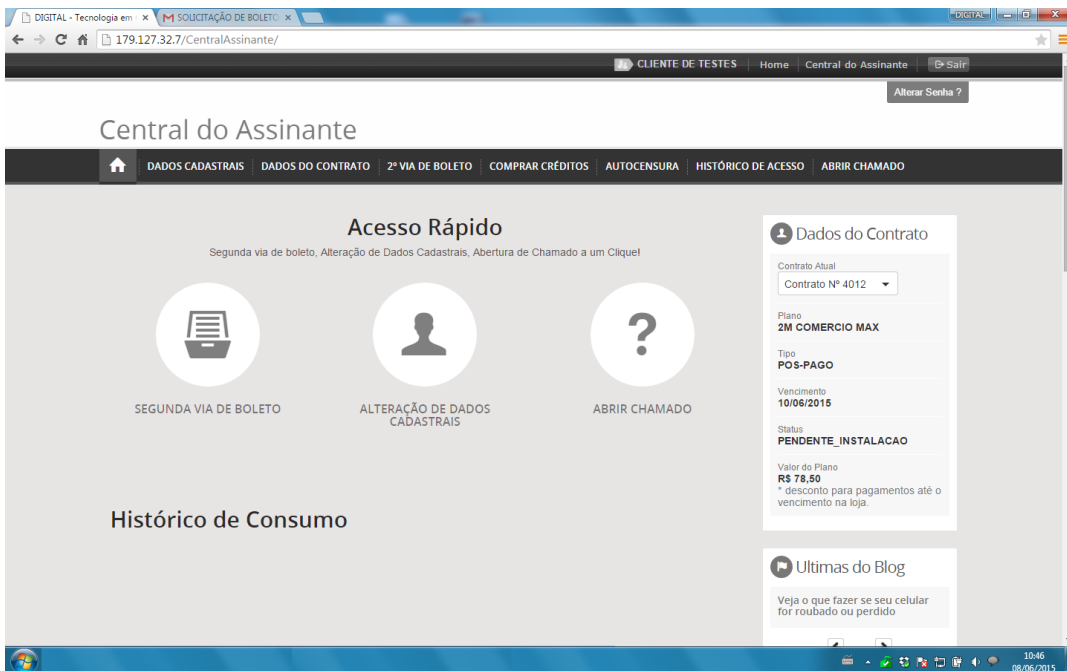
# TUTORIAL ACESSO À CENTRAL DO ASSINANTE

# ACESSO

Abra o navegador e digite: **www.digitalonline.com.br**  
Digite seu **login** e **senha** na aba “Acesso à Central do Assinante” e clique em “Entrar”

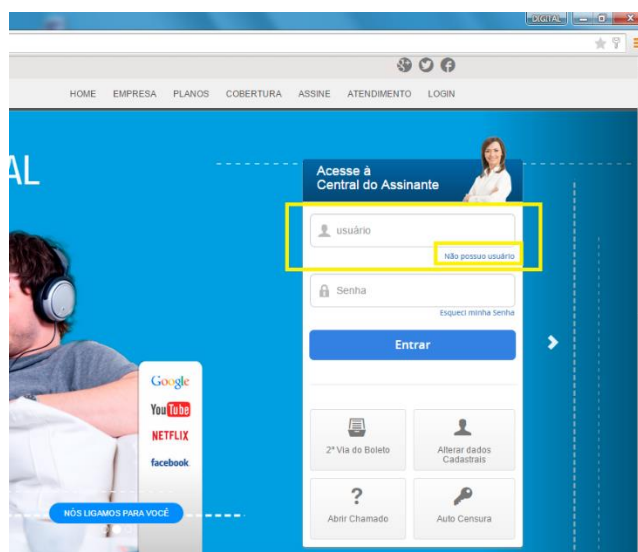


**Pronto, você já está na “Central do Assinante”.**  
Utilize as abas superiores para imprimir boletos, verificar histórico de acesso e outros serviços.



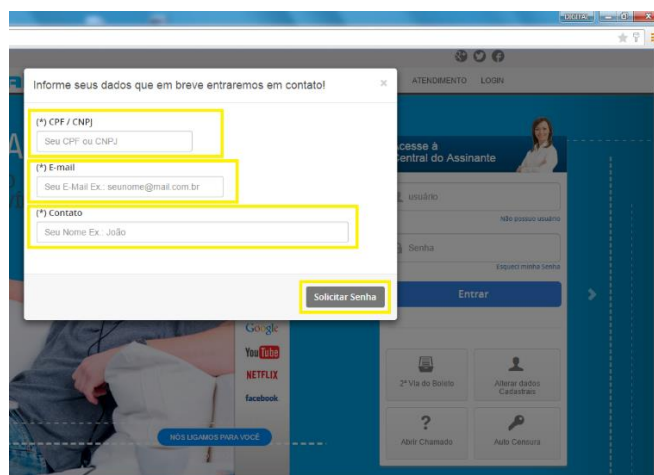
## # NÃO POSSUO USUÁRIO

Na aba “Acesso à Central do Assinante” clique em “**Não possuo usuário**”



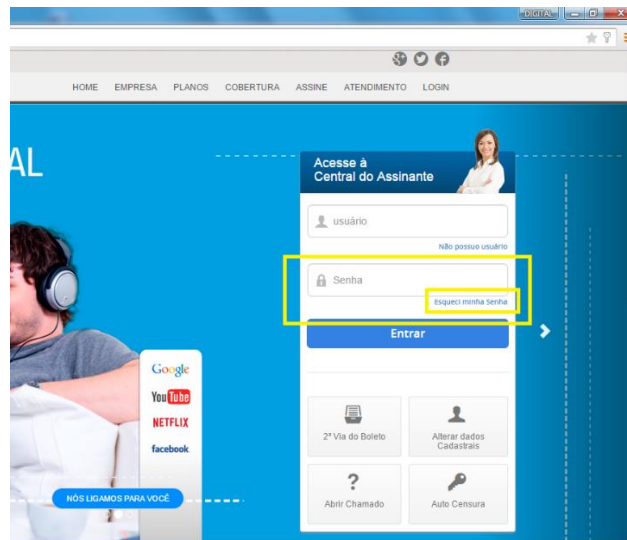
Preencha os dados solicitados e clique em “**Solicitar Senha**”

A DIGITAL receberá uma solicitação sua com um pedido de cadastro de e-mail e lhe responderá em breve após confirmar seus dados.

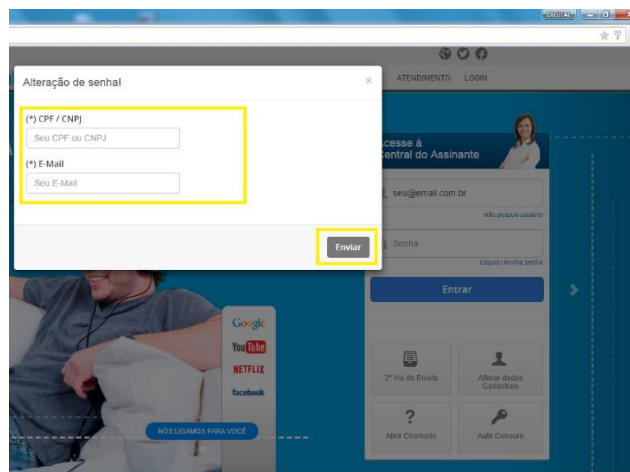


## # NÃO POSSUO SENHA

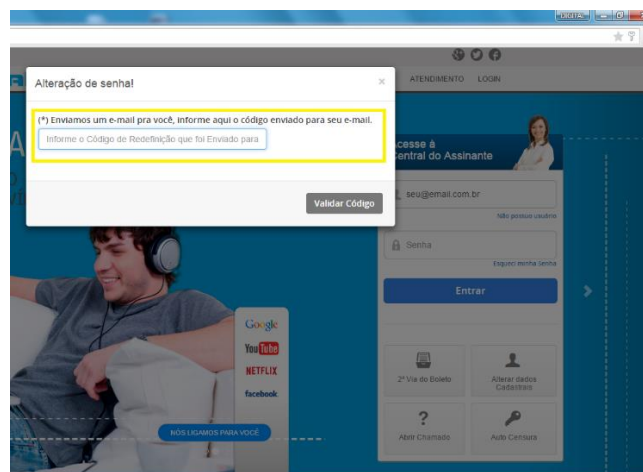
Na aba “Acesso à Central do Assinante” clique em “**Não possuo Senha**”



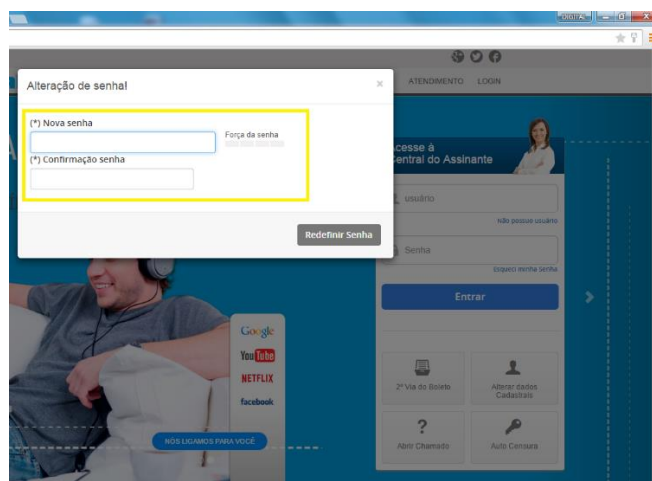
Preencha os dados solicitados e clique em “**Enviar**”  
No mesmo instante, o sistema enviará um “código” de acesso para seu e-mail cadastrado.



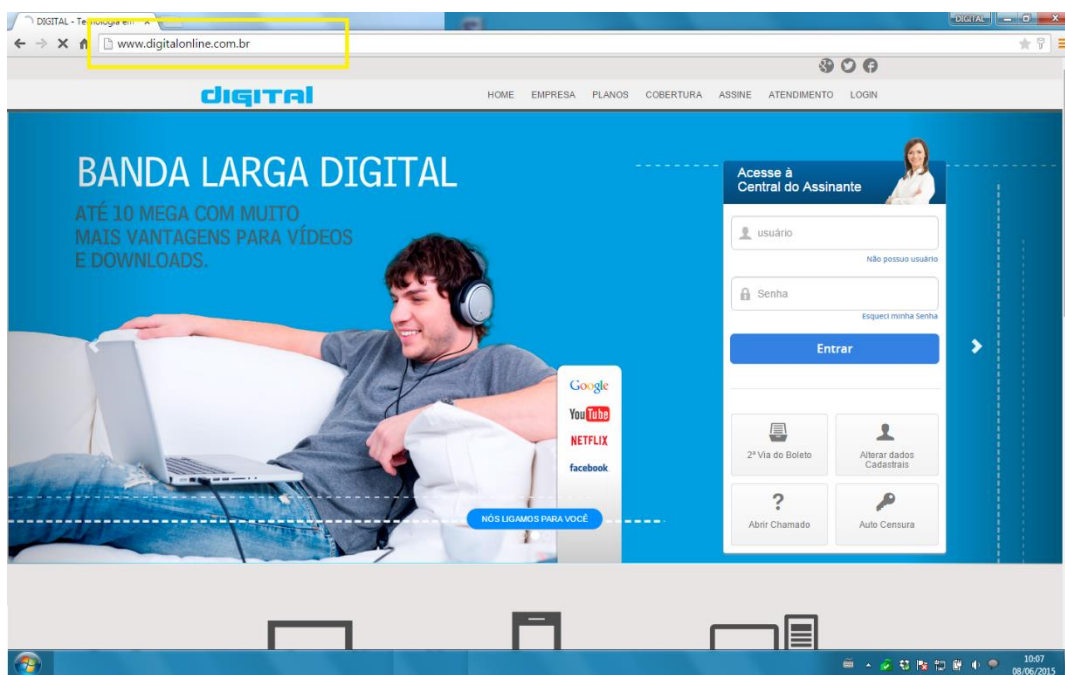
Copie e cole o código enviado para seu e-mail conforme solicitado



Redefina sua senha na próxima caixa digitando sua nova senha no campo “Nova Senha” e repetindo em “Confirmar Senha”



Sua senha já foi redefinida,  
digite seu **login** e **nova senha** na aba “Acesso à Central do Assinante” e clique em “Entrar”



## # ALTERAR SENHA

Após logado na Central o Assinante, o usuário poderá alterar sua senha quando desejar, basta clicar no botão **“Alterar Senha”** no canto superior direito da tela.

Digite a “senha atual” e a “nova senha” e redigite-a em “Confirmar senha”.

*Obs: A caixa de “Alterar senha” também aparecerá quando a senha do usuário for o seu CPF, pois o sistema entende que a senha é insegura e deverá ser alterada.*

